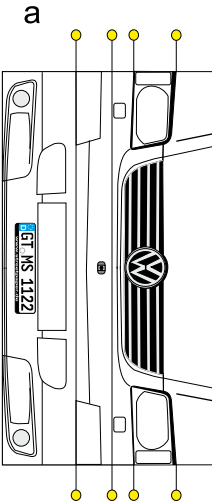
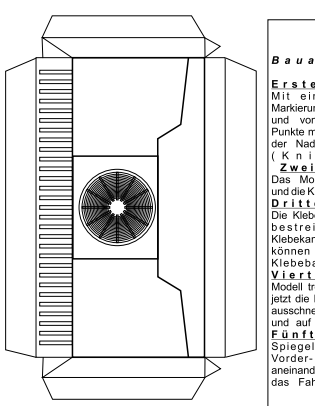
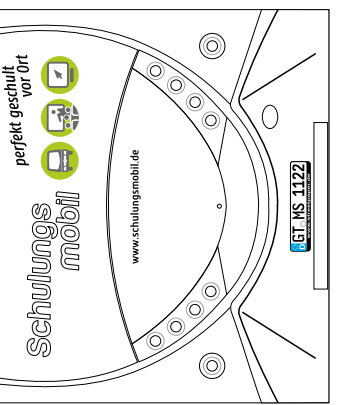
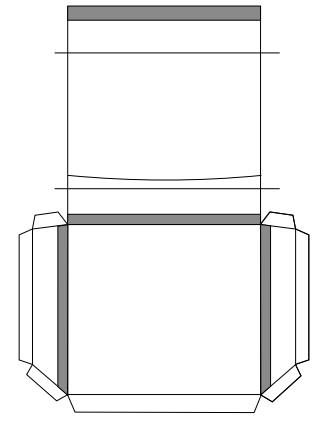
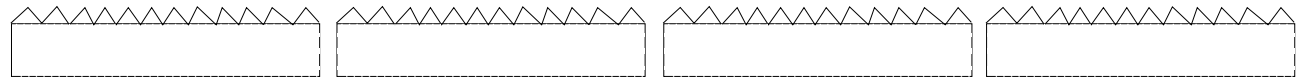
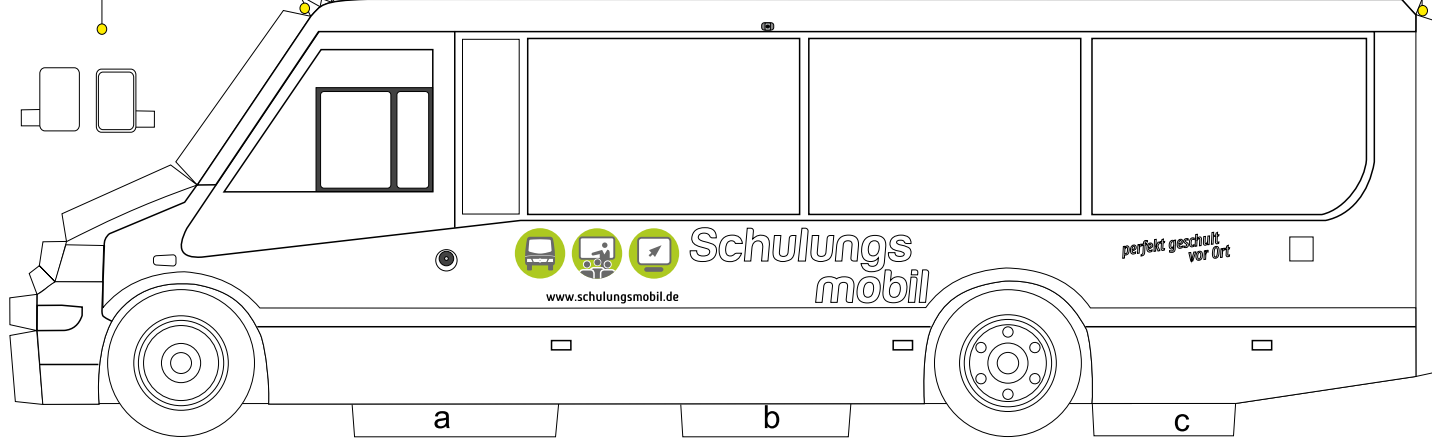
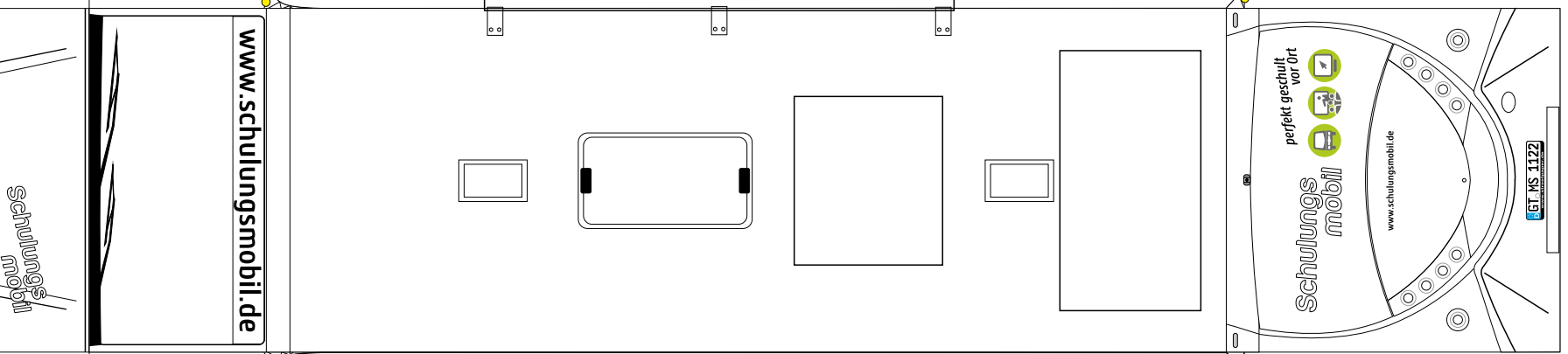
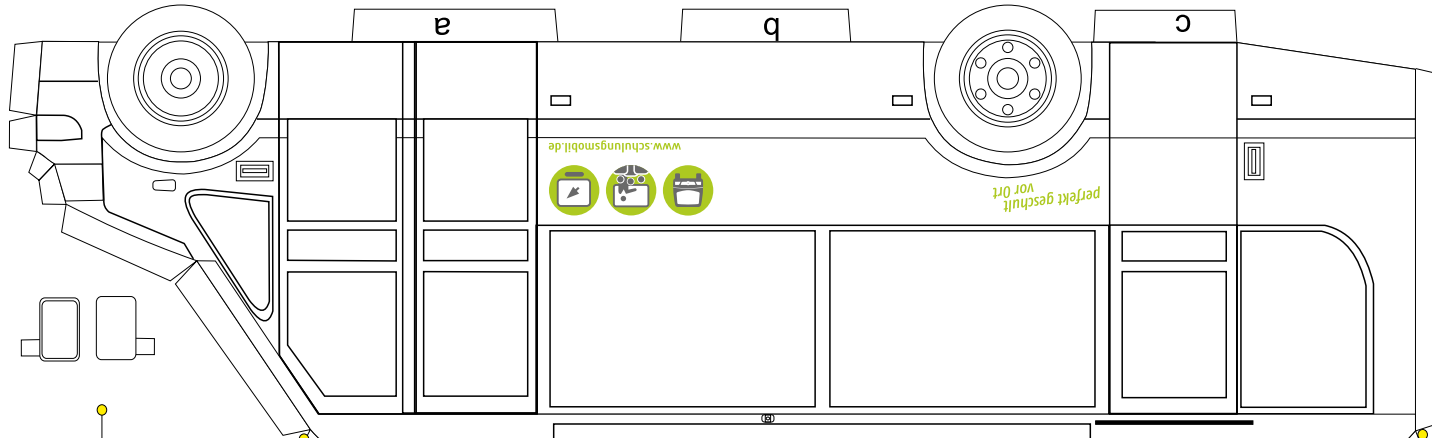


Technische Daten:
 Typ: VW T5 Niederflerbus
 Baujahr: 2006
 Motor: VW Fünftzylinder TDI
 Leistung: 174 PS, 400 Nm Drehmoment
 Getriebe: 6-Gang-Automatik (Tiptronic)
 Fahrzeuglänge: 7860 mm
 Fahrzeugbreite: 2250 mm
 Fahrzeughöhe: 2750 mm
 Stehhöhe innen: 2100 mm
 Gesamtgewicht: 4,2 t



b



Bauanleitung:
Erster Schritt: Mit einer Nadel die Markierungen durchstechen und von der Rückseite die Punkte mit einem Lineal und der Nadel leicht anritzen. (Knickkante)
Zweiter Schritt: Das Modell ausschneiden und die Klebekanten knicken.
Dritter Schritt: Die Klebekanten mit Kleber bestreichen und die Klebekante ansetzen. Sie können das Ganze mit Klebeband verstärken.
Vierter Schritt: Modell trocken lassen und jetzt die Dachteile (d und e) ausschneiden, falten, kleben und auf das Dach kleben.
Fünfter Schritt: Spiegel ausschneiden, Vorder- und Rückseite aneinander kleben und an das Fahrzeug anbringen.

c

Gestaltung und Layout von:
 PreDes - Bremen | © 08/2015