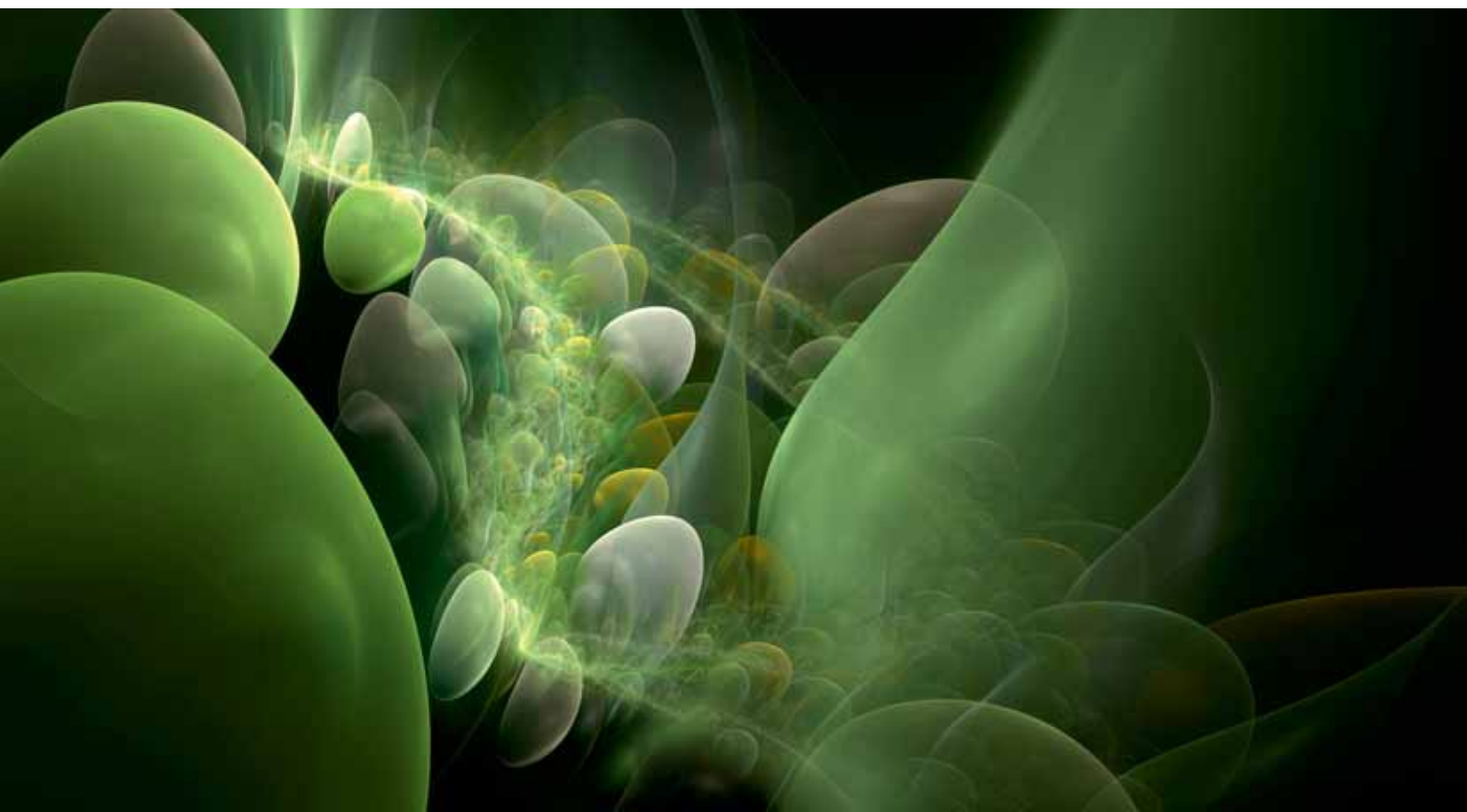


# catosa<sup>®</sup>

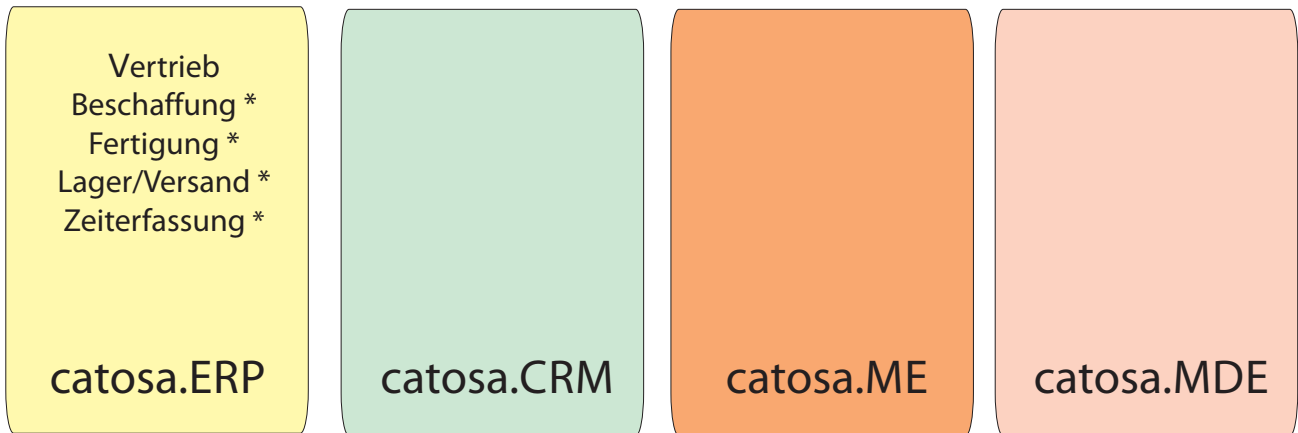
Die Unternehmenssoftware



## Inhalt

catosa - Produktübersicht	4
catosa.ERP	5-6
catosa.ERP - Vertrieb	7
catosa.ERP - Beschaffung	8
catosa.ERP - Fertigung	9
catosa.ERP - Lager und Versand	10
catosa.ERP - Zeiterfassung	11
catosa.CRM	12
catosa.ME	13

# catosa - Produktübersicht



\* optionale Module

MS-SQL Datenbank

## catosa.ERP Enterprise Resource Planning

catosa.ERP ist das Fundament unserer Produktfamilie. Hierin können Sie die spezifischen Anforderungen Ihres Unternehmens abbilden. Die Grundversion kann optional durch verschiedene Module und Schnittstellen erweitert werden. Die Anwendung eignet sich insbesondere für den Einsatz in kleinen und mittelgroßen Betrieben.

## catosa.CRM Customer Relationship Management

Mit catosa.CRM verfügen Sie über eine umfassende Unterstützung der Mitarbeiter in Vertrieb und Service. Die Leistungsmerkmale vereinfachen die Prozesse und schaffen unternehmensweite Transparenz für wichtige Kunden- und Produktinformationen.

## catosa.ME Mobile Edition

catosa.ME ist optimiert für den mobilen und universellen Einsatz in der Produktion und im Lager. Erfassen Sie Zeit- und Betriebsdaten, Lagerbestände und Produktionsdaten vor Ort. Durch die Online-Verbindung zur Datenbank haben Sie zeitnah einen Überblick über wichtige Informationen.

## catosa.MDE Maschinendatenerfassung

catosa.MDE erfasst alle relevanten Produktionsdaten Ihrer Maschinen und ermöglicht eine übersichtliche, grafische Auswertung. Sie erkennen Störungen und deren Gründe und erhalten ausführliche Informationen über die Produktivität.

# catosa.ERP

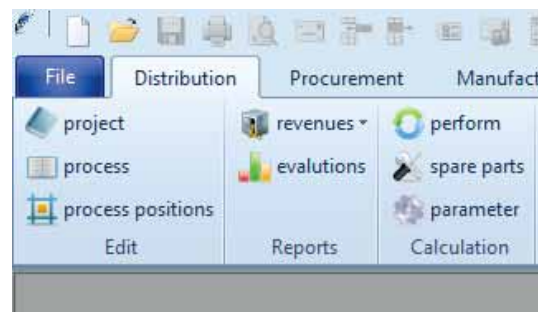
Die flexible Unternehmenslösung für die Bereiche

- Vertrieb
- Beschaffung
- Produktion
- Lagerwirtschaft
- Zeiterfassung

catosa.ERP ist mandantenfähig, d. h. es können Daten von mehreren Firmen verwaltet werden. Vorgänge können auf Wunsch zu einem übergeordneten Projekt zusammengefasst werden. Die Oberfläche stellt sich im aktuellen Design von MS-Office 2010 dar. Die Ribbon-Toolbar ermöglicht einen schnellen Wechsel zwischen den verschiedenen Modulen und ist alternativ auch vollständig über die Tastatur zu bedienen.

Über den Administrationsbereich können individuelle Anpassungen von Funktionen und Benutzerrechten vorgenommen werden. Die Architektur der Anwendung lässt auch eine standortübergreifende Nutzung über eine VPN-Verbindung zu.

- Mandantenfähig
- Projektbezogen
- Mehrsprachig
- Erweiterbar
- Anpassungsfähig



Das Fundament der Anwendung wird durch eine MS SQL-Server Datenbank gebildet. Dieser weltweit etablierte Datenbankstandard schafft Transparenz und Vertrauen. Ein externer Zugriff auf die Datenbank (z. B. zur Erstellung individueller Auswertungen) kann auf Wunsch eingerichtet werden.

Die Datensicherung erfolgt entweder manuell oder automatisch bis zu zehn Mal am Tag. Per Online-Update werden stets Aktualisierungen und Erweiterungen an die Arbeitsplätze verteilt.

# catosa.ERP

## Schnittstellen

Für den Datenaustausch stehen verschiedene Schnittstellen zum Im- und Export von Daten zur Verfügung. Damit lässt sich catosa.ERP homogen in eine bestehende Datenstruktur integrieren. Individuelle Schnittstellen können problemlos hinzugefügt werden.

- EDI
- DATEV
- Lexware
- Factoringsysteme
- MS Excel
- HTML
- CSV
- Diverse



Eine universell konfigurierbare Schnittstelle ermöglicht den Austausch von Fakturadaten mit verschiedenen Factoring Systemen.

Vorgänge (Angebote, Bestellungen . . .) können in Form einer PDF-Datei auch per E-Mail versendet werden. Die Verwaltung von Dokumenten erfolgt optional auf Basis des MS-Sharepoint Servers.

## Berichtdesigner

Optional können Sie mit dem Berichtsdesigner alle Druckbelege Ihren Wünschen anpassen und neue erstellen.

## Projektverwaltung

Vorgänge können auf Wunsch übergeordneten Projekten zugeordnet werden. Dadurch entsteht eine Ebene zur hierarchischen Strukturierung von Vorgängen. Diese kann u.a. zur Erstellung von Abschlags- und Schlussrechnungen genutzt werden.

# catosa.ERP - Vertrieb

Das Modul Vertrieb stellt das Basismodul der Anwendung dar. Hier erfolgt u. a. die Verwaltung der Stammdaten:

- Kunden, Interessenten
- Kontakte und Kontaktgruppen
- Artikel
- Artikelgruppen
- Firmen
- Zahlungsbedingungen

Sie erstellen und bearbeiten alle unten aufgeführten Vorgänge. Durch Anpassungen der Programmparameter lassen sich problemlos weitere Vorgänge wie z. B. Aufmäße hinzufügen. Mit Hilfe der Zahlungsverwaltung behalten Sie jederzeit den Überblick über den Stand der Zahlungseingänge.

Weitere Auswertungen für Auftragseingänge, Umsätze und Offene Posten stehen zur Verfügung.

- Staffelpreise
- kundenspezifische Preise
- Abrechnung von Bauleistungen nach § 13b UStG
- Vertreterverwaltung
- Zahlungsverwaltung
- Reklamationsbearbeitung
- Kalkulation



- Angebot
- Auftrag
- Rechnung
- Abschlagrechnung
- Schlussrechnung
- Gutschrift
- Mahnung
- Text

# catosa.ERP - Beschaffung

Im Bereich der Beschaffung organisieren Sie Ihren Einkauf. Im Mittelpunkt stehen der Bestellvorrat und die Bedarfsermittlung. Bestellpositionen können nach folgenden Kriterien zusammengefasst werden:

- Auftrag (Kommission)
- Artikel
- Liefertermin

Auch bei einer Zusammenfassung nach Artikeln lassen sich zu einem späteren Zeitpunkt die Bedarfsverursacher zurückverfolgen. Verschiedene Werkzeuge stehen zur Verfügung, um den Status von Bestellungen und Bestellpositionen zu ermitteln.

## Leistungsmerkmale

- Disposition
- lieferantenspezifische Preise
- Statusverwaltung

- Anfrage
- Bestellung
- Abrufauftrag
- Retouren
- Lieferanmahnung
- Reklamation
- ...



## catosa.ERP - Fertigung

Das Modul für die Fertigung enthält umfassende Funktionen für die Produktion Ihrer Erzeugnisse. Durch diverse Programmparameter kann primär eine auftragsbezogene oder serienbezogene Fertigung unterstützt werden. Von der Fertigungsplanung bis hin zur Überwachung und Fertigmeldung finden Sie alle erforderlichen Daten und Belege.



### Leistungsmerkmale

- Stücklisten
- Arbeitspläne und Arbeitsgänge
- Kostenstellen
- Serien
- Fertigungsvorrat
- optionale MDE-Anbindung
- Fertigungsaufträge
- Fertigungspläne

In Verbindung mit catosa.ME und catosa.MDE können die Grundfunktionen optional erweitert werden. Der Detaillierungsgrad für die Planung und Steuerung sowie die Erfassung von Produktionsdaten kann auf unterschiedlichen Ebenen erfolgen.



# catosa.ERP - Lager und Versand

Das Modul LV (Lager und Versand) stellt die Schnittstelle zu Ihren Kunden und Lieferanten her. Sie erfassen hier alle Warenein- und ausgänge, erstellen Lieferscheine, Lageraufträge und Packlisten. Ebenso verwalten Sie Lagerorte und Lagerplätze und führen Materialbewegungen zwischen verschiedenen Lagerplätzen durch.

Bestände können wahlweise nach Artikel oder Lagerplatz ausgewertet werden.

Zur Durchführung und Bewertung von Inventuren stehen verschiedene Werkzeuge zur Verfügung.

Die Tourenplanung kann Sie bei der Verwaltung Ihres eigenen Fuhrparks unterstützen.



## Leistungsmerkmale

- Retouren
- Lieferscheine
- Lagerbestände
- Disposition
- Wareneingang
- Warenausgang
- Tourenplanung
- Kommissionierung
- Lagerorte und Lagerplätze
- Packlisten
- Fahrzeugverwaltung
- DPD und GLS

In Verbindung mit catosa.ME und catosa.MDE können die Grundfunktionen optional erweitert werden.

# catosa.ERP - Zeiterfassung

Die Personalzeiterfassung verschafft Ihnen einen objektiven Überblick über die Anwesenheit der Mitarbeiter. Kommt- und Geht-Buchungen können dabei wahlweise über ein Hard- bzw. Softwareterminal vorgenommen werden. Zahlreiche Auswertungen stehen zur Verfügung und können u.a. zur monatlichen Lohnabrechnung herangezogen werden. Schnittstellen zu diversen Lohn- und Gehaltsanwendungen stehen zur Verfügung bzw. können implementiert werden.



## Leistungsmerkmale

- Erfassung der Personalarbeitszeit
- Mitarbeiterverwaltung
- Betriebskalender
- Führung von Stundenkonten
- Monatsübersicht je Mitarbeiter
- Verwaltung von Urlaub, Krankheit, Kurzarbeit ...
- Projekt- und Auftragszeiterfassung
- Verwaltung von Abwesenheitsgründen
- Projekt- und Auftragszeiterfassung
- Verwaltung von Zeitmodellen
- Personalauswertungen



## Leistungsmerkmale ZE-Terminal

- Softkeytasten mit Zuordnung über die Anzeige
- Integrierter Transponderleser
- Integriertes TCP/IP-Modul
- Großes LCD-Modul 1/4 VGA,
- Netzteilanschluss 24 Volt
- RS232 Schnittstelle
- WLAN über Access-Point (optional)

# catosa.CRM

## Kundenmanagement mit System

catosa.CRM bietet Ihnen eine umfassende Unterstützung für Mitarbeiter in Vertrieb und Service. Die Leistungsmerkmale der Software vereinfachen Prozesse in den Abteilungen und schaffen Transparenz für relevante Kunden- und Produktinformationen. Ihre Mitarbeiter sind in der Lage kurzfristig Auskunft über den Lieferstatus von Aufträgen, die Umsatzentwicklung von Kunden oder etwa die Lieferfähigkeit von Artikeln zu geben. Durch die Telefonschnittstelle wird bei einem eingehenden Anruf der Kunde oder Lieferant identifiziert. Das System öffnet unmittelbar eine Übersicht mit allen wichtigen Informationen des Anrufers.



## Leistungsmerkmale

- Verwaltung von Adressen und Ansprechpartnern
- Export von VCards nach MS Outlook
- Telefonunterstützung
- Anrufererkennung
- Anruferhistorie
- Exportfunktionen
- Vorgangsverknüpfung bei Verwendung von catosa.ERP
- Kennzahlen

Durch die vierstufige, hierarchische Adressverwaltung können Sie einem Kunden beliebig viele Kontakte (Standorte bzw. Filialen) zuordnen. Den Kontakten wiederum können eine unbegrenzte Anzahl an Ansprechpartnern zugewiesen werden. Die unterste Ebene verwaltet die eigentlichen Kommunikationsdaten wie Telefon, Fax und Mail.

Kontaktdaten können bequem als VCard abgelegt werden. Alle Adressen lassen sich u. a. auch nach Excel exportieren.

Per Mausklick können Sie aus dem System heraus direkt den gewünschten Ansprechpartner anrufen.

# catosa.ME

Die Mobile Edition unterstützt Sie überall im Unternehmen, wo Mobilität gefragt ist. Das Modul ist auf einem WLAN-fähigen Barcode Scanner installiert und kommuniziert über einen Access-Point mit dem Datenbankserver. Dadurch wird eine permanente Datenaktualität gewährleistet. Der integrierte Leser unterstützt alle gängigen Barcodetypen wie EAN und Code 39. Eine funktionelle Tastatur und ein übersichtliches Display runden den universellen Einsatzbereich des Gerätes ab.

## Einsatzbereiche und Funktionen

- Versandabwicklung
- Schnittstellen zu Dienstleistern DPD, GLS
- Rückmeldung von Auftrags- und Fertigungszeiten
- Fertigmeldung von Aufträgen
- Inventur
- Wareneingang
- Lagerverwaltung
- Reklamationsabwicklung
- Kommissionierung



## Leistungsmerkmale Barcode-Scanner

- Ergonomisch, kompakt und robust
- Microsoft Windows CE 5.0
- Intel PXA Mikroprozessor
- Funkoption (IEEE 802.15 Bluetooth®, IEEE 802.11 b/g)
- Laser oder CCD Barcode Leser
- Helles und farbiges QVGA Grafikdisplay mit Touch Screen
- Frei zugänglicher SD Speichersteckplatz
- Geringes Gewicht (210 g)
- 1,2 m Fallschutz
- IP54 Schutzklasse

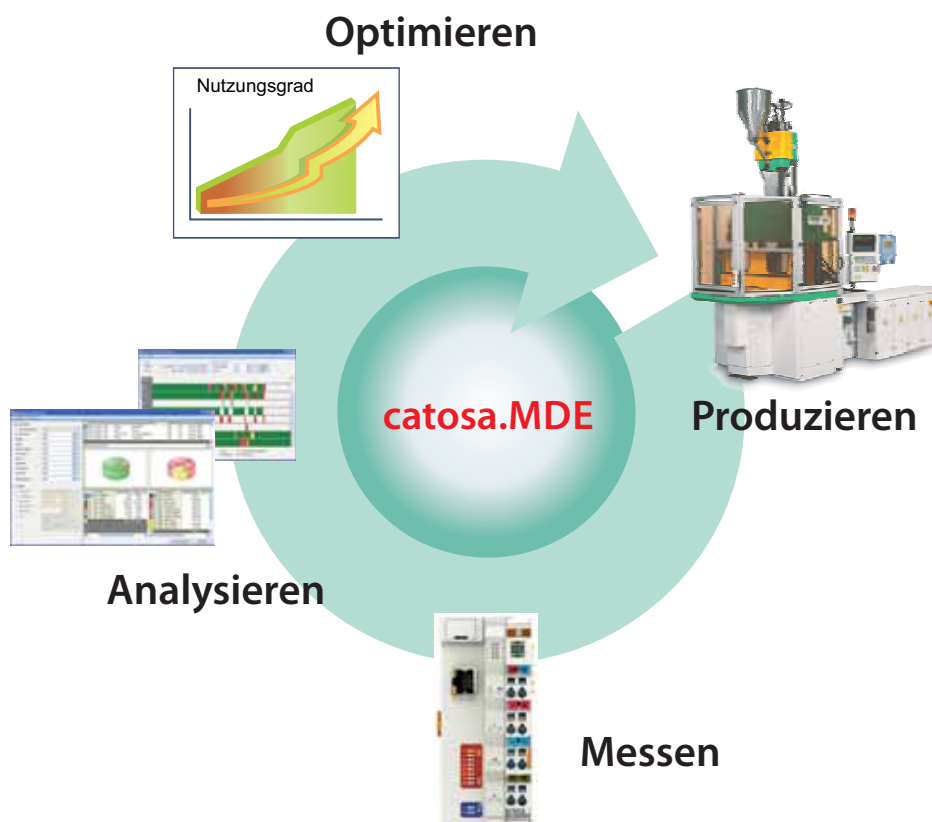
# catosa.MDE

## IT-Lösungen für die Produktion

Mit catosa.MDE erfassen Sie automatisch alle wichtigen Daten Ihrer Maschinen. Diese sind zum Beispiel Stückzahlen, Zeiten und Gründe für Produktion, Rüsten und Störung sowie Taktzahlen. Gegenüber einer händischen Erfassung sparen Sie viel Zeit. Zudem ist die automatische Erfassung genauer und weniger manipulationsanfällig.

Bei Verwendung von catosa.ERP können Sie Bezüge zu Aufträgen oder Serien herstellen. Dies ermöglicht Ihnen jederzeit einen genauen Überblick über den Fertigungsstand und die Produktivität.

Steigern Sie den Nutzungsgrad durch das Prinzip Produzieren - Messen - Optimieren.



## Auswertungen

Verschiedene Auswertungen stehen Ihnen zur Verfügung. Sie geben Ihnen Aufschluss über alle wesentlichen Produktionsdaten. Auswertungen können visualisiert werden und bei Bedarf nach Excel übertragen werden.





**Wienrank Datentechnik**  
Dipl.-Ing. Herbert Wienrank

[vertrieb@wienrank.de](mailto:vertrieb@wienrank.de)  
[www.wienrank.de](http://www.wienrank.de)

Anton-Bartscher-Str. 4  
D-33154 Salzkotten  
Telefon: (0 52 58) 98 04 53-0  
Telefax: (0 52 58) 98 04 53-9